



... im Portrait

INHALTSVERZEICHNIS

1. Portrait der Wirtschafts- und Entwicklungsleitstelle Westallgäu	2
2. Zielgruppe	6
3. Aufgabenspektrum der Wirtschafts- und Entwicklungsleitstelle Westallgäu	7
4.1 Betriebsgründungs- und Ansiedlungsmanagement	7
4.2 Standort- und Immobilienberatung	8
4.3 Beratung und Betreuung Westallgäuer Unternehmer	8
4.4 Schnitt- und Koordinationsstelle zu anderen relevanten Institutionen	8
4.5 Impulsgeber und Berater für die standortpolitische Orientierung des Westallgäus	8
4. Kontakt	10

1. Portrait der Wirtschafts- und Entwicklungsleitstelle Westallgäu

*13 Gemeinden des Westallgäus hatten eine Vision
und lassen Taten sprechen.*

*Agieren statt Reagieren
in einer kooperativen Gemeinschaft*



Viele kennen das Allgäu als eine der vielschichtigsten Tourismusregionen in Bayern. Das Allgäu hat aber auch als Wirtschaftsstandort viel zu bieten.

Aufgrund der wirtschaftlichen Entwicklung der vergangenen Jahre und des immer härter werdenden Wettbewerbs haben sich 13 Gemeinden des Westallgäus zusammengeschlossen um in Zukunft Synergien zu nutzen: Weiler-Simmerberg, Lindenberg, Scheidegg, Heimenkirch, Gestratz, Stiefenhofen, Röhrenbach, Opfenbach, Oberreute, Maierhöfen,

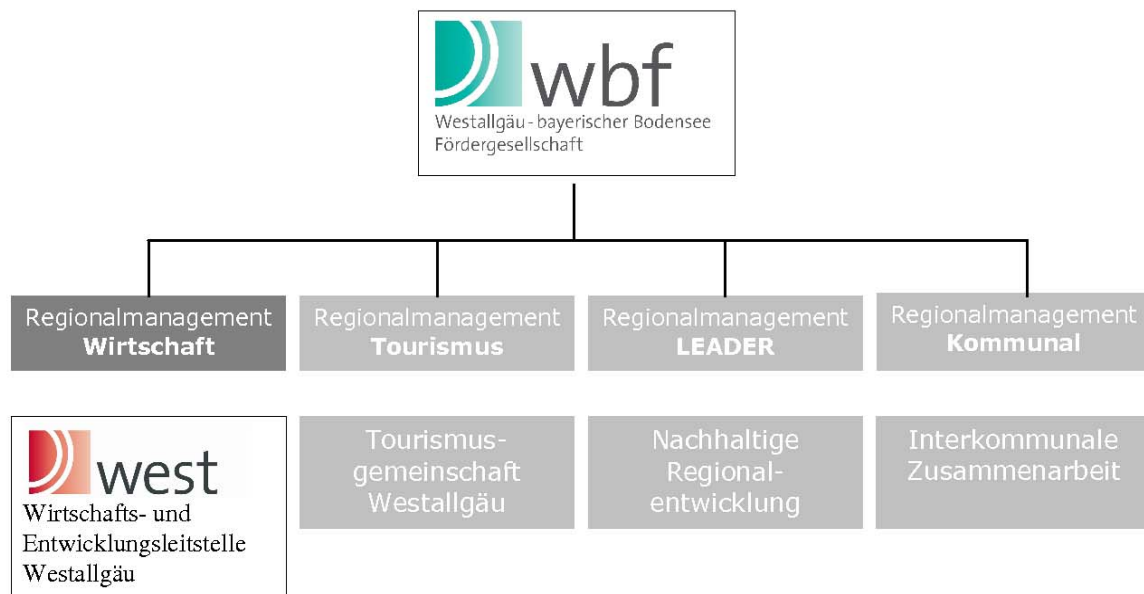
Gröbenbach, Hergatz, sowie der Markt Oberstaufen.

Übergeordnetes Ziel dieser Einheit ist die Sicherung und Steigerung der Attraktivität des Westallgäus als Lebens- und Wirtschaftsraumes.

Für die Entwicklung des Wirtschaftsstandortes Westallgäu wurde die Wirtschafts- und Entwicklungsleitstelle Westallgäu (WEST) in die Gesamtentwicklung der Region neben der Förderung des Tourismus, der interkommunalen Zusam-

menarbeit und nachhaltige Regionalentwicklung, eingebettet.

d.h. ein einfacher und klarer Weg vorgezeichnet.



Gemeindeübergreifend berät diese Serviceeinrichtung umfassend, informiert und begleitet Unternehmen bei ihrer Gründung, Neuansiedelung und Entwicklung im Westallgäu.

Zentraleingerichtete Erstkontaktstelle

Die WEST ist Kontakt- und Anlaufstelle für sämtliche Betriebsgründungs-, Ansiedlungsaktivitäten und wirtschaftliche Weiterentwicklung im Westallgäu. Sie übernimmt den Erstkontakt und Erstberatung von Unternehmensgründern und -ansiedlern, welche am Standort Westallgäu interessiert sind. Damit ist für den Betriebsgründer und/oder potentiellen Investor von vornherein ein eindeutiger,

Schnitt- und Koordinationsstelle

Die WEST stellt eine Schnitt- bzw. Koordinationsstelle zu anderen relevanten Institutionen der 13 kooperierenden Gemeinden dar. Es ist die Aufgabe der WEST, bestehende Ressourcen für Gründungsbetreuung und -Beratung zu nutzen und für die Klienten in optimaler Form zu koordinieren.

So werden im Rahmen des Gesamtpaktes die Leistungen externer Stellen wie beispielsweise der IHK, Banken, Bundesagentur für Arbeit usw. genutzt, die diesbezüglichen Schnittstellen sichergestellt und die Klienten nach Nutzung dieser externen Stellen wieder betreut.

Bestandspflege

Diese Servicestelle richtet sich jedoch nicht nur an Betriebsgründer oder Neuan siedler. Um ein für Unternehmen langfr istig attraktives Umfeld zu schaffen, steht die Wirtschafts- und Entwicklungs leitstelle Westallgäu den ansässigen Un ternehmen bei allen Fragen und Proble men in Zusammenhang mit dem Standort Westallgäu mit Rat und Tat zu Seite. Damit soll eine effektive, unbürokrati sche und schnelle Zusammenarbeit zwi schen den Behörden und ansässigen Un ternehmen sichergestellt werden.

Standort- und Immobilienberatung

Im Unterschied zu anderen, auf den ers ten Blick ähnliche Einrichtungen, be schränkt sich die Wirtschafts- und Ent wicklungsleitstelle Westallgäu nicht nur auf die Beratung, sondern übernimmt auch weitgehende operative Umset zungsmaßnahmen wie beispielsweise Unterstützung bei der Suche nach geeig neten Immobilien.

Impulsgeber

Neben dem operativen Aufgabenbereich ist die WEST auch Gestalter und Impuls geber für die laufende Entwicklung. Sie hilft den kooperierenden Gemeinden bei der Anpassung an die sich kontinuierlich

ändernden wirtschaftlichen und politi schen Gegebenheiten. Die Ausarbeitung und Umsetzung von strategischen Projek ten gehört ebenso zum Aufgabenspek trum der Wirtschafts- und Entwicklungs leitstelle Westallgäu. Dabei werden die Arbeiten immer im Schulterschluss mit den Gemeinden vor Ort abgewickelt bzw. umgesetzt. In diesem Kontext ist die WEST Schnittstelle zwischen der Wirt schaft einerseits und den Gemeinden an dererseits.

Zielsetzung ist es, den ohnehin schon attraktiven Standort Westallgäu, langfris tig abzusichern. Hier liegt eine hohe poli tische Verantwortung. Vor allem unter dem Druck des laufenden wirtschaftli chen Strukturwandels müssen die Kom munen die Wirtschaft verstärkt unterstüt zen und optimale Rahmenbedingungen schaffen.

Eine Novität stellt auch die Organisation dieser Serviceeinrichtung dar. Die 13 Gemeinden haben die Wirtschafts- und Entwicklungsleitstelle Westallgäu „out gesourct“, d.h. es wurden keine eigenen Ressourcen aufgebaut, sondern die beste henden Fähigkeiten und Kenntnisse eines externen Dienstleisters genützt. Für die Umsetzung wurde das Institut für Stand ort-, Regional und Kommunalentwick lung ISK, mit Standorten in Österreich,

Schweiz und Deutschland, beauftragt. Das ISK verfügt über Praxis und Know-How in Standortmanagement, Wirtschaftsförderung und Regionalentwicklung. Darüber hinaus besitzt es reiche Erfahrungen in der Beratung von Unternehmen, speziell bei der Ansiedelung und Gründung.

Die Projektleitung der Wirtschafts- und Entwicklungsleitstelle Westallgäu hat Dr. Gerald Mathis inne. Das regionale Projektmanagement vor Ort übernehmen Mag. Marco Fehr und Dipl.-Betriebswirtin (BA) Andrea Schneider.

In diesem Sinne fungiert die Wirtschafts- und Entwicklungsleitstelle Westallgäu als selbstständige Serviceeinrichtung der kooperierenden Gemeinde in allen Bereichen der Betriebsbetreuung und -ansiedlung. Des Weiteren steht die

WEST den Gemeinden als Partner für standortpolitische Belange zur Verfügung.

Wenn auch Sie eine schnelle, unbürokratische und effektive Hilfestellung für Ihre Unternehmensgründung oder Ansiedelung suchen oder als Unternehmen hier vor Ort Unterstützung benötigen, dann wenden Sie sich an die

Wirtschafts- und Entwicklungsleitstelle
Westallgäu

Dipl.-Betriebswirtin (BA)
Andrea Schneider

Bahnhofstraße 8
88161 Lindenberg i. Allgäu

Telefon: +49 (8381) 8 91 64 8-0
FAX: +49 (8381) 8 91 64 8-1
info@west-westallgaeu.de

2. Zielgruppe

Die Wirtschafts- und Entwicklungsleitstelle Westallgäu bietet ein umfassendes Leistungsportfolio für:

➤ **Existenzgründer**

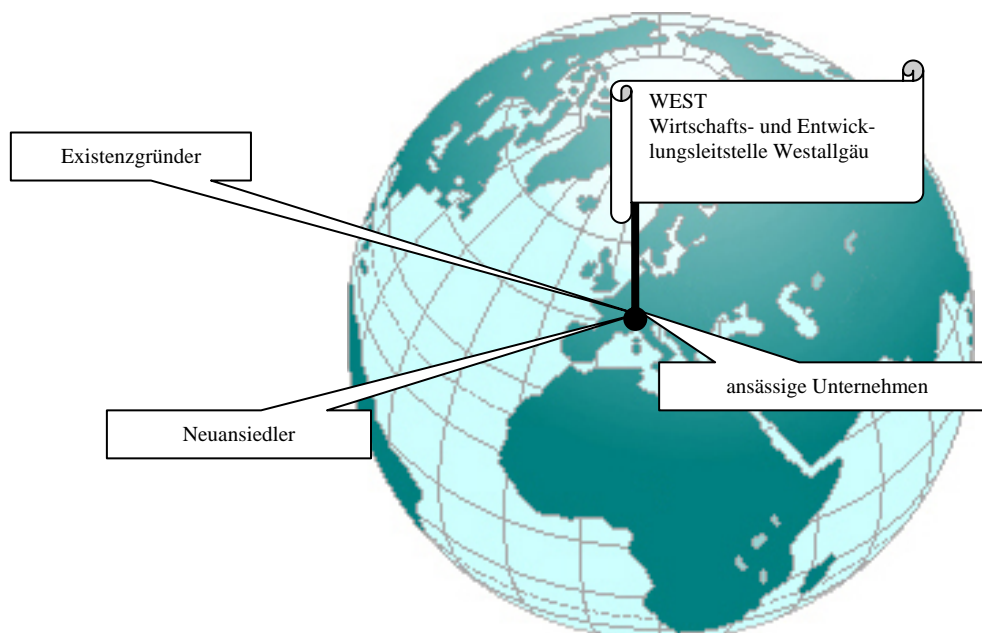
Die WEST begleitet und berät beim Start und Aufbau des Unternehmens, welche neu in den Markt eintreten.

➤ **Neuansiedler** (bestehende Unternehmen aus dem In- und Ausland)

Diese Unternehmen existieren bereits am Markt und möchten Ihren Firmensitz in das Westallgäu verlegen oder eine Tochtergesellschaft, Zweigniederlassung oder Betriebsstätte gründen.

➤ **Bestandspflege/ Betreuung ansässiger Unternehmen**

Als wesentliche Zielgruppe der WEST gelten die bestehenden Unternehmen vor Ort.



Im Weiteren ist die Wirtschafts- und Entwicklungsleitstelle Westallgäu Impulsgeber und Berater der 13 kooperierenden Gemeinden in allen Bereich der Standortentwicklung.

3. Aufgabenspektrum der Wirtschafts- und Entwicklungsleitstelle Westallgäu

4.1 Betriebsgründungs- und Ansiedlungsmanagement

- Erstkontakt und Erstberatung

Erstkontakt und Erstberatung bedeuten ein erstes unverbindliches und kostenloses Beratungsgespräch mit potentiellen am Standort Westallgäu interessierten Unternehmensgründern und -ansiedlern. Zielsetzung dieser Erstberatung ist es, Basisinformationen zum Standort Westallgäu zu vermitteln sowie grundsätzliche und erste Fragen zur Unternehmensgründung bzw. -ansiedlung zu beantworten. Diese Basisleistungen sind für den Klienten kostenfrei.

- Unternehmensgründung

Neben Erstkontakt und Erstberatung bietet die Wirtschafts- und Entwicklungsleitstelle Westallgäu nach Bedarf und Intention des Klienten, in weiterer Folge auch die operative und umsetzungsorientierte Begleitung und Beratung für Betriebsgründung und -ansiedlung an. Im Sinne eines Generalunternehmens übernimmt die WEST alle nachstehenden angeführten operativen Maßnahmen zur Unternehmensgründung:

- Abklärung und Überprüfung der handels- und gewerberechtlichen Rahmenbedingungen zur Aufnahme der Betriebstätigkeit
- Abklärung und Überprüfung der aus der individuellen Situation resultierenden optimalen Gesellschaftsform für den Betrieb
- Überprüfung der steuerlichen Rahmenbedingungen gemeinsam mit einem Steuerberater und Wirtschaftsprüfer
- Abklärung der sozialversicherungsrechtlichen Rahmenbedingungen
- Überprüfung möglicher Fördermittel durch den Staat, die bayerische Landesregierung etc. sowie Vermittlung von EU-Förderungen
- Erstellung und Abstimmung des Gesellschaftsvertrages in Verbindung mit der notariellen Beurkundung
- Abwicklung der Formalitäten mit dem zuständigen Amtsgericht und Eintragung beim Handelsregister
- Begleitung zur Erlangung aller erforderlichen behördlichen Genehmigungen (Landratsamt, Stadt oder Gemeinde)

4.2 Standort- und Immobilienberatung

Ebenso ist es Aufgabe der Wirtschafts- und Entwicklungsleitstelle Westallgäu, Interessenten bei der Suche von entsprechenden Immobilien/ Liegenschaften zu beraten bzw. zu unterstützen. Hierzu hat die WEST ein ganzheitliches Flächenmanagement für die Region aufgebaut und arbeitet auch eng mit der ansässigen Immobilienbranche zusammen, um die vorhandenen Potentiale zu nützen. Somit sollen die Klienten gemeinsam mit der WEST geeignete Räumlichkeiten - ob Büros, Produktionsstätten und/oder Gewerbeflächen mit passender Infrastruktur - finden.

4.3 Beratung und Betreuung Westallgäuer Unternehmer

Diese Serviceeinrichtung richtet sich nicht nur an Betriebsgründer bzw. Neuan siedler. Um ein für Unternehmen langfristig attraktives Umfeld zu schaffen, steht die WEST vor allem auch den ansässigen Unternehmen bei allen Fragen und Problemen im Zusammenhang mit dem Standort Westallgäu mit Rat und Tat zur Seite. Damit soll eine effektive, unbürokratische und schnelle Zusammenarbeit zwischen den Behörden und den ansässigen Unternehmen sichergestellt werden.

4.4 Schnitt- und Koordinationsstelle zu anderen relevanten Institutionen

Unter anderem ist es die Aufgabe der Wirtschafts- und Entwicklungsleitstelle Westallgäu bestehende Ressourcen für Gründungsbetreuung und -beratung im Westallgäu zu nutzen und für die Klienten in optimaler Form zu koordinieren.

Aufgabe der WEST ist es, im Rahmen des Gesamtpaktes, die Leistungen externer Stellen wie beispielsweise der IHK, Banken, der Bundesagentur für Arbeit usw. zu nutzen, die diesbezüglichen Schnittstellen sicherzustellen und den Klienten nach Nutzung dieser externen Stellen wieder zu betreuen.

4.5 Impulsgeber und Berater für die standortpolitische Orientierung des Westallgäus

Zielsetzung ist es, den Standort Westallgäu langfristig abzusichern. Hier liegt auch eine hohe politische Verantwortung. Vor allem unter dem Druck des laufenden wirtschaftlichen Strukturwandels müssen die Kommunen der Wirtschaft verstärkt Unterstützung bieten und optimale Rahmenbedingungen schaffen. Deshalb ist die Wirtschafts- und Entwicklungsleitstelle Westallgäu auch Impulsgeber und Berater für die standortpolitische Orientierung.

tierung dieser 13 kooperierenden Gemeinden. Ebenso gehört die Ausarbeitung, Umsetzung und Begleitung von strategischen Projekten zum Aufgabenspektrum der WEST, wie beispielsweise:

- Aufbau eines regionalen Flächen- und Immobilienmanagement
- Standortmarketing für den Wirtschaftsstandort Westallgäu
- Netzwerkarbeit zwischen regionaler Wirtschaft und Hochschulen
- Schaffung eines aktiven Ansiedlungs- und Gründungsumfeldes

- Impulsgeber zur Verbesserung der Infrastruktur

Gebündelt werden können all diese Vorhaben unter dem Begriff der „subsidiären Regionalentwicklung“. Die Rahmenbedingungen für die Wirtschaft werden optimiert, denn wenn es der Wirtschaft „gut geht“, profitieren auch die Menschen, die dort wohnen und arbeiten. Die nachhaltige Entwicklung dieser Region wird gesichert, somit gewinnt der Standort Westallgäu an Attraktivität als Lebens- und Wirtschaftsraum.

4. Kontakt



Dipl.-Betriebswirtin (BA)

Andrea Schneider

Bahnhofstraße 8

88161 Lindenberg i. Allgäu

Telefon: +49 (8381) 8 91 64 8-0

FAX: +49 (8381) 8 91 64 8-1

info@west-westallgaeu.de