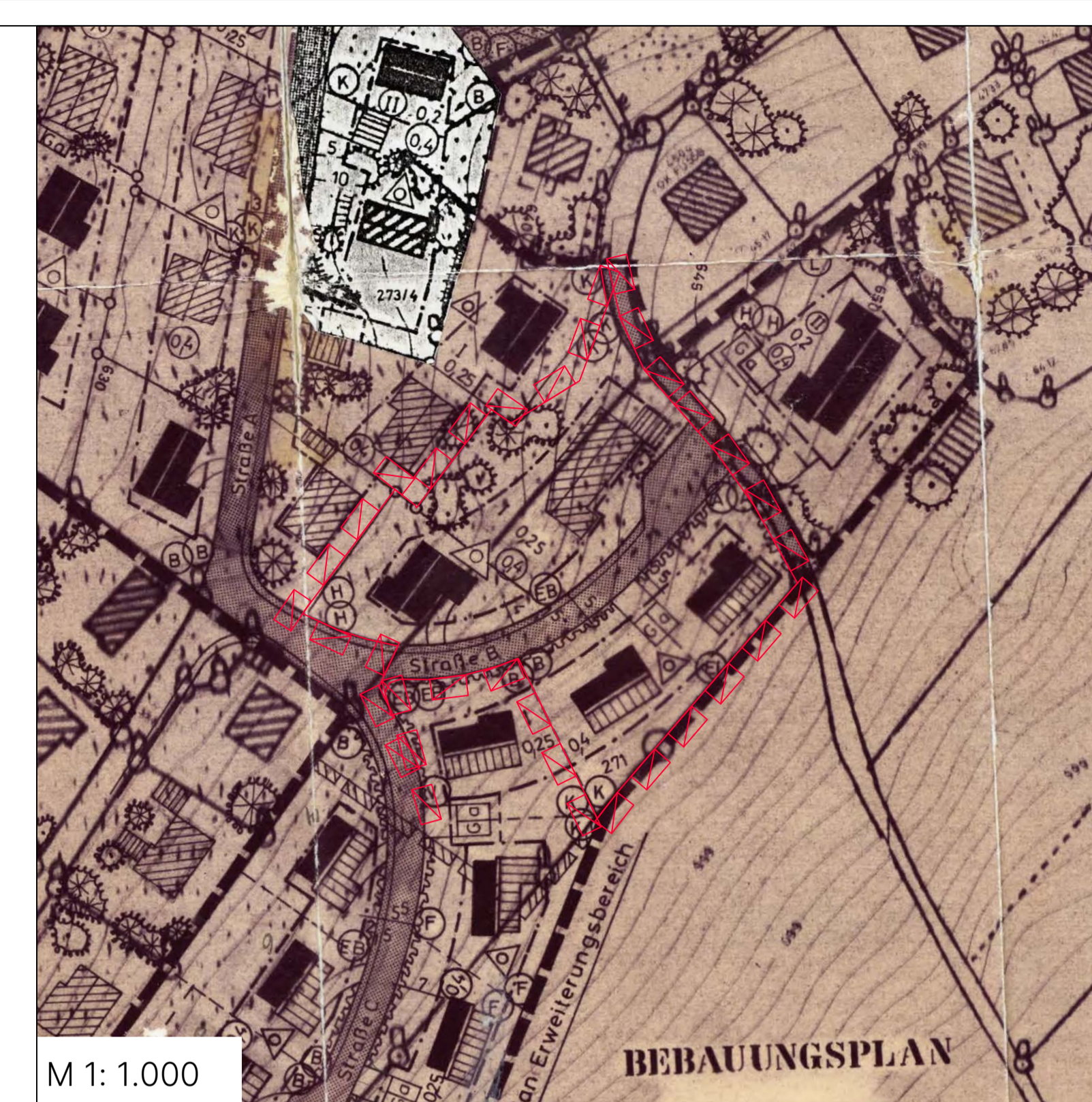


M 1: 500

6. Änderung des Bebauungsplanes "Weiler-Süd"

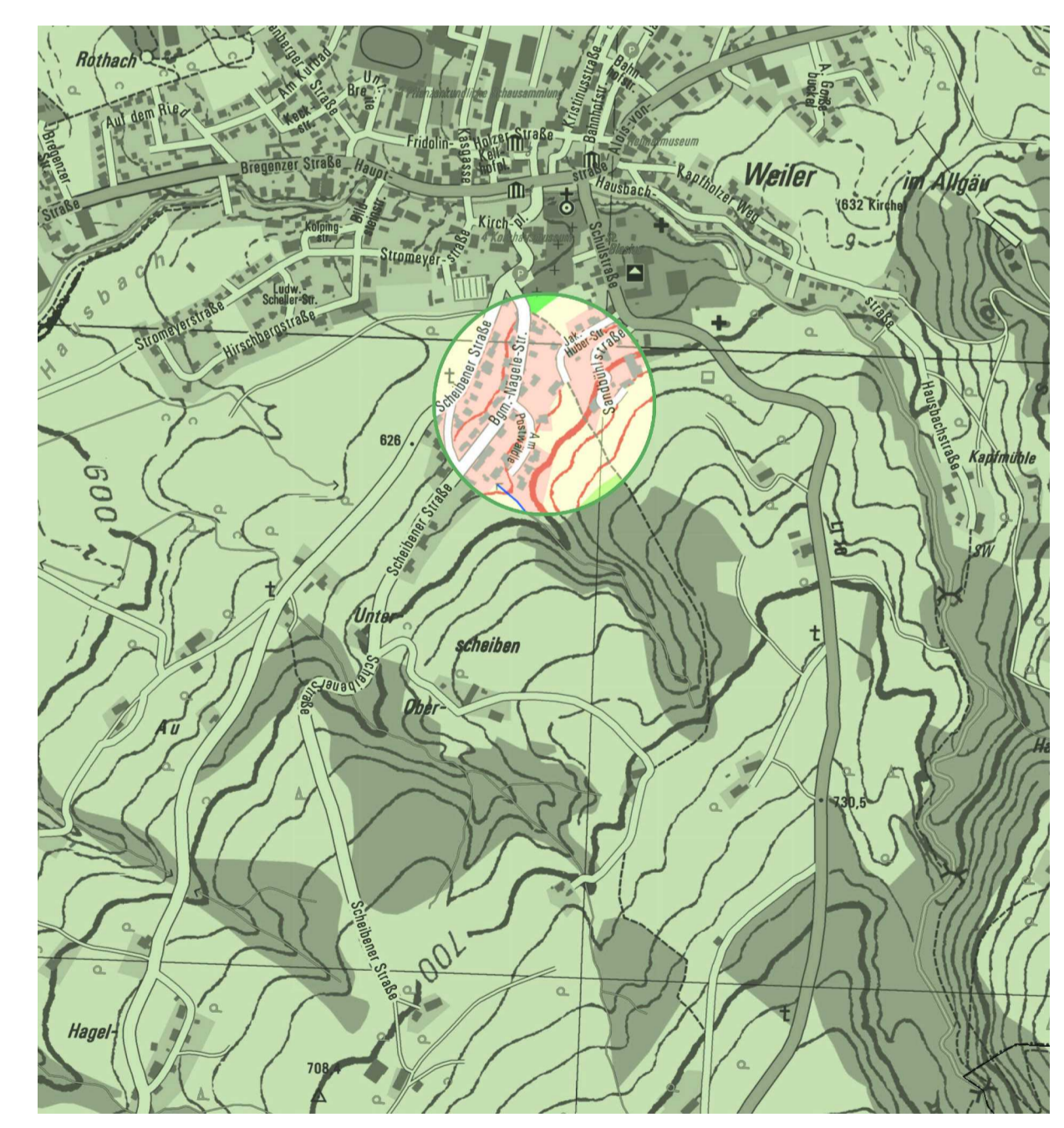
- Nr. 5: GH 646,00 m.ü. NN-H
- Nr. 6: GH 647,00 m.ü. NN-H
- Nr. 7: GH 643,00 m.ü. NN-H
- Nr. 8: GH 642,00 m.ü. NN-H

| | | |
|----------------------------------|-------|-------------|
| Bauordnungs- vorschriften | Typ 1 | GRZ 0,40 |
| | Typ 2 | GRZ 0,30 |
| Planungsrechtl. Festsetzungen | Typ 1 | E3/D2 Wo |
| | Typ 2 | E Tinyhouse |
| Planungsrechtl. Festsetzungen | Typ 1 | SD/WD |
| | Typ 2 | E1 Wo |



M 1: 1.000
Bebauungsplan "Weiler-Süd" (Fassung vom 22.06.1977, rechtsverbindlich seit 11.03.1978)

SIEBER CONSULT
Stadtplanung Artenschutz Immissions-
schutz Landschafts-
planung



Markt Weiler-Simmerberg
6. Änderung des Bebauungsplanes
"Weiler-Süd"

M 1: 500
Fassung 25.06.2025
Sieber Consult GmbH